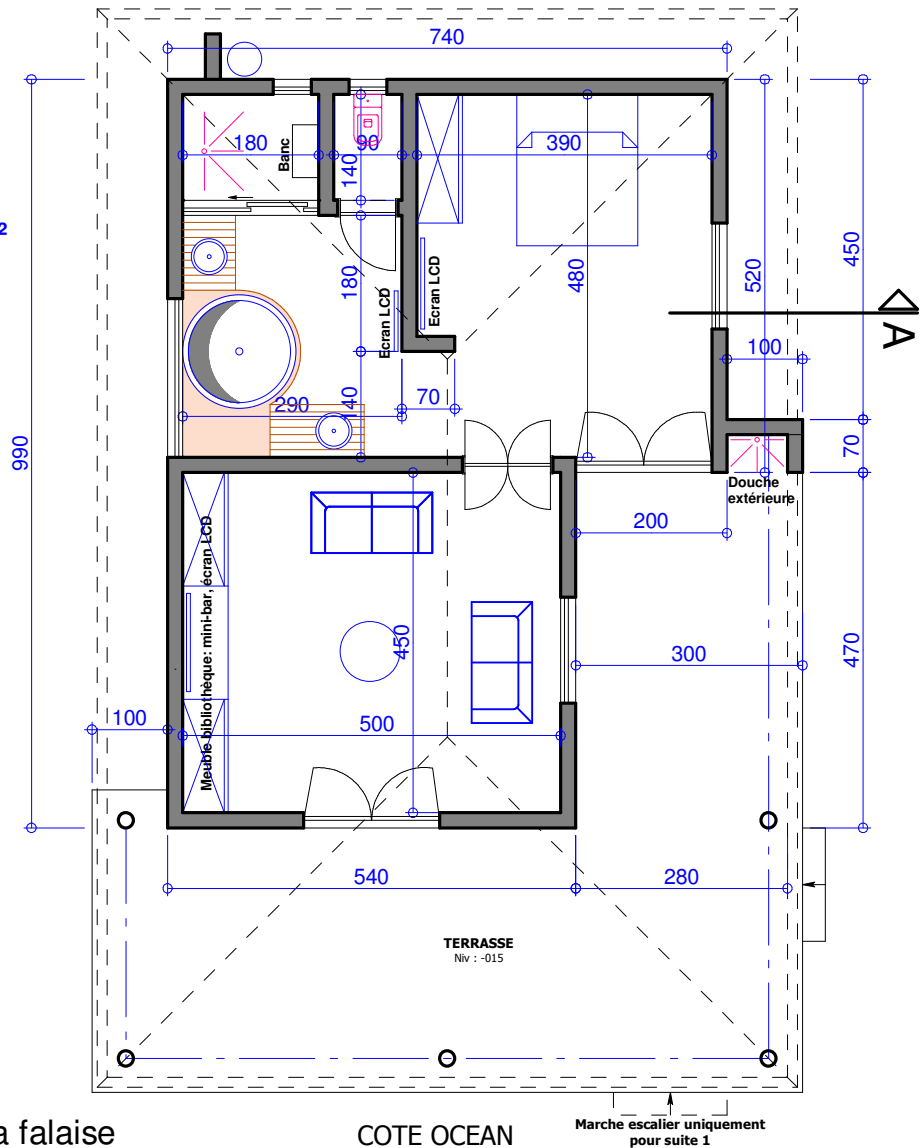


COUPE A-A

**SURFACES:**

- Bâtiment brut sans terrasse: 63.8m<sup>2</sup>
- Terrasse: 48m<sup>2</sup>
- Chambre surf. intérieure: 21.74m<sup>2</sup>
- Sanitaires surf. intérieure: 12.7m<sup>2</sup>
- Salon surf. intérieure: 22.5m<sup>2</sup>



Suites perpendiculaires à la falaise

COTE OCEAN

Marche escalier uniquement pour suite 1

LES ALIZES-BEACH RESORT - CAP SKIRRING-SUITES "COCOTERAIE"

Exécution prévue en 2009

Jean-Paul et Barbara Fontaine

Architecte : Bruno Wauthier

Juin 2008

